

2

订货举例

系列代码	—	接管口径	—	牙型代码
QS:梭阀		06:1/8" 08:1/4"		空白: G P: PT T: NPT

订货举例: QS系列梭阀, 接管口径为1/4", G牙, 其ERP编码为: QS-08

规格

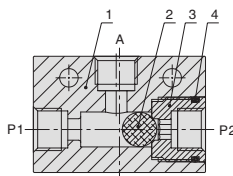
型号	QS-06	QS-08
工作介质	空气(经40 μm以上滤网过滤)	
工作压力(MPa)	1.5~0.8	
最大耐压力(MPa)	1.2	
工作温度(°C)	-20~70	
接管口径 ^①	G1/8	G1/4
标准额定流量(L/min)	P1	700
	P2	500
量(g)	45	85

①接管牙型有PT牙、NPT牙可供选择。

产品特性

一般不单独在气动系统中使用,通常和主阀一起使用。给主阀的整体控制提供了良好的帮助,从而更好地完成整个系统的控制功能。

内部结构



序号	名称
1	阀体
2	密封球
3	端盖
4	O型环

外形尺寸图

型号	A	B	C	D	E	F	G	H
QS-06	24	40	4.3	22	27	18	10	1/8
QS-08	35	50	6.5	27.5	35	22	13	1/4

