

直线轴承 中型中间法兰型

选型指南

举例	型号
标准	Code d
	<b>LBFCD 12</b>

Code			外壳			滚珠	保持器	使用环境温度
圆法兰型	方法兰型	侧切法兰型	材质	硬度	表面处理	材质	材质	
<b>LBFCD</b>	<b>LBKCD</b>	<b>LBHCD</b>	相当于SUJ2	58HRC~	-	相当于SUJ2	树脂	-20~80℃
<b>LBNFCD</b>	<b>LBNKCD</b>	<b>LBNHCD</b>			无电解镀镍			

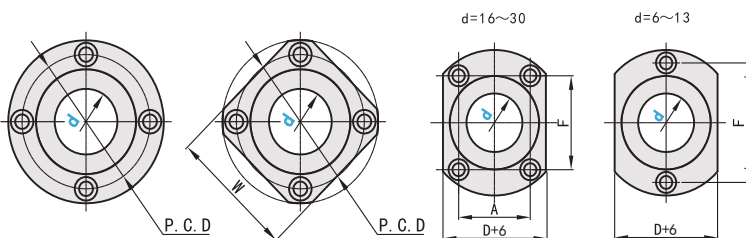
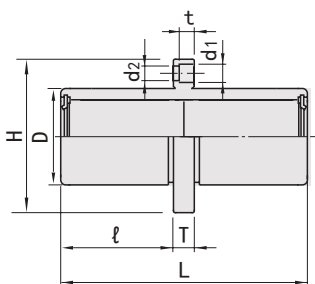


← 安装方向

● 圆法兰型

● 方法兰型

● 侧切法兰型



注：全长约为单衬型的1.5倍，容许力矩约为4.3倍

Code	型号		D		L		l	H	T	d <sub>2</sub>	d <sub>1</sub>	t	P.C.D.	W	
	d	容差	容差	容差											
圆法兰型 <b>LBFCD</b> <b>LBNFCD</b>	6	0	12	0	±0.3	29	12	28	5	3.5	6	3.1	20	22	
	8		15	-0.013			37	16					32	24	25
	10		19	0			47	20.5					40	29	30
方法兰型 <b>LBKCD</b> <b>LBNKCD</b>	12	-0.01	21	0	±0.3	47	20.5	42	6	4.5	7.5	4.1	32	32	
	13		23	-0.016			56	43					33	34	
	16		28	0			65	25					48	38	37
侧切法兰型 <b>LBHCD</b> <b>LBNHCD</b>	20	0	32	0	±0.3	65	28.5	54	8	5.5	9	5.1	43	42	
	25		40	-0.019			83	37.5					62	51	50
	30		45	0			90	40					74	10	6.6

d	A	F	偏心(最大)	滚珠列数	垂直度	基本额定负载			静态容许力矩			
						C(动)N	Co(静)N	(N·m)	圆法兰型	方法兰型	侧切法兰型	
6	-	20	0.015	4	0.015	226	310	1.42	27	21	24	
8	-	24				310	452	2.12	47	39	43	
10	-	29				508	718	4.37	85	65	77	
12	-	32				634	814	6.2	89	69	81	
13	-	33				640	826	6.2	109	87	102	
16	22	31				1164	1448	13.1	157	132	149	
20	24	36	0.02	5	0.02	1554	2068	18.3	232	197	219	
25	32	40				1725	3068	25.3	481	442	452	
30	35	49				6	2440	3974	42.7	560	482	494