

联轴器 单/双膜片式 高扭矩夹持型

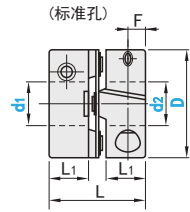
选型指南

举例	型号		d1	d2
	Code	No.		
标准	CP18A	25	8	10
	CP19AK	25	8	10
追加加工	CP18ALK	25	LDC7.5	10
	CP19ARK	25	LDC7.5	RDG7.5

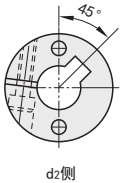
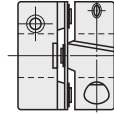
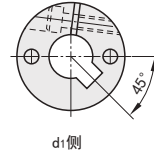
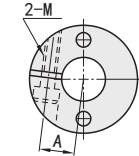
类型	标准孔	带键槽孔		材质		表面处理		附件
		两端键槽孔	d1端键槽孔	d2端键槽孔	主体	膜片	主体	
单膜片	CP18A	CP18AK	CP18ALK	CP18ARK	铝合金	不锈钢	阳极氧化	内六角螺栓
双膜片	CP19A	CP19AK	CP19ALK	CP19ARK				



●单膜片型

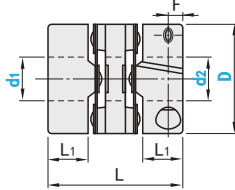


(键槽孔)

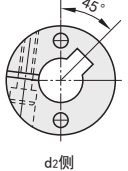
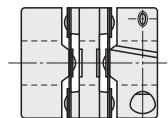
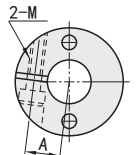


●双膜片型

(标准孔)



(键槽孔)



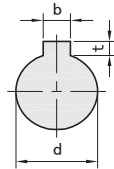
注：选型时， $d_1 \leq d_2$

型号		d1, d2轴径 (带键槽孔孔径6以上可选)		D	L	L1	A	F	M
Code	No.								
(单膜片式)	16	4	5 6	16	16.5	8.1	5	3	M2.5
	20	4	5 6 6.35 7 8	20	18.4	9	6.5	3.7	M2.5
	25	5	6 6.35 7 8 9.53 10	25	21.6	10.5	8.5	4	M3
	32	8	9.53 10 11 12 14	32	29	14.05	10	6	M4
	40	8	9.53 10 11 12 14 15 16 18	40	35	16.9	13.1	7.8	M5
	50	14	15 16 18 20 22 24	50	41	19.75	16.7	9	M6
(双膜片式)	16	4	5 6	16	23.2	8	5	3	M2.5
	20	4	5 6 6.35 7 8	20	26	9	6.5	3.7	M2.5
	25	5	6 6.35 7 8 9.53 10	25	30.2	10.5	8.5	4	M3
	32	8	9.53 10 11 12 14	32	41	14.05	10	6	M4
	40	8	9.53 10 11 12 14 15 16 18	40	47	16.9	13.1	7.8	M5
	50L	14	15 16 18 20 22 24	50	57	21.75	16.7	9	M6

注：惯性力矩和重量按最大孔径计算

型号		锁紧扭矩 (N·m)	额定扭矩 (N·m)	最高转速 (r/min)	惯性力矩 (kg·m²)	静态扭转刚度 (N·m/rad)	容许安装偏差			重量 (g)
Code	No.						径向(mm)	角向(°)	轴向(mm)	
(单膜片式)	16	1	0.6	9000	2.0×10^{-7}	160	0.05	1	±0.1	7
	20	1.7	0.9	7600	6.0×10^{-7}	290				11
	25	1.7	2.2	6000	1.8×10^{-6}	550				22
	32	1.7	3.8	4800	5.2×10^{-6}	1200				50
	40	2.5	6.8	4000	1.3×10^{-5}	2200				85
	50	7	11	3500	3.6×10^{-5}	2600				170
(双膜片式)	16	1	0.6	9000	2.4×10^{-7}	130	0.2	2.5	±0.3	9
	20	1.7	0.9	7600	7.2×10^{-7}	220				14
	25	1.7	2.2	6000	2.2×10^{-6}	440				27
	32	1.7	3.8	4800	6.0×10^{-6}	960				60
	40	2.5	6.8	4000	1.7×10^{-5}	1900				104
	50L	7	11	3500	4.6×10^{-5}	2250				210
	50L	7	11	3500	4.6×10^{-5}	2250	0.3	±0.5	220	

追加加工	变更d1侧孔径	变更d2侧孔径
图纸		
指定方法	LDC7.5	RDG7.5
描述	●指定值在选型表最大和最小值之间 ●最小单位0.1mm	●指定值在选型表最大和最小值之间 ●最小单位0.1mm



■键槽尺寸表

轴孔直径 d1·d2	b		t		
	基准尺寸	容差	基准尺寸	容差	
6~7.9	2		1.0		+0.1 0
8~10	3	±0.0125	1.4		
10.1~12	4		1.8		
12.1~17	5	±0.0150	2.3		+0.2 0
17.1~22	6		2.8		
22.1~30	8	±0.0180			
30.1~38	10		3.3		
38.1~44	12	±0.0215			
44.1~45	14		3.8		