

联轴器 双膜片式 高精度定位夹持型/键槽孔型

code
5天发货

旋转运动部品

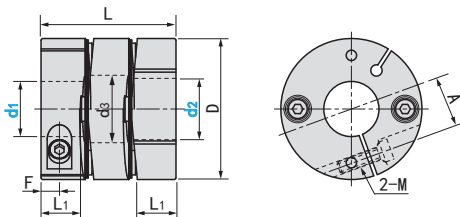
选型指南

举例	型号		d1	-	d2
	Code	No.			
标准	CP50A	34	10	-	12
	CP50AK	34	12	-	14

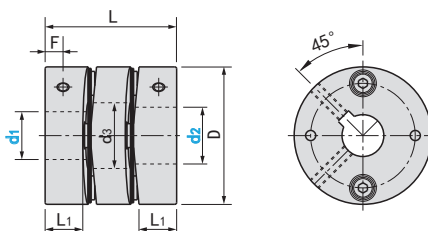
Code	类型	材质		表面处理	附件
		主体	膜片	主体	
CP50A	夹持型	铝合金	不锈钢	本色阳极	内六角螺栓
CP50AK	键槽孔型				内六角止动螺丝



CP50A



CP50AK



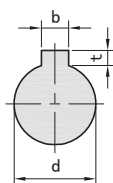
注：选型时， $d_1 \leq d_2$

型号		d1, d2轴径 (带键槽孔径6以上可选)	D	L	L1	d3	A	F	M
Code	No.								
标准孔 CP50A 两端键槽孔 CP50AK	21	4 5 6 (8)	21	24.5	7	9.5	7	3.5	M2.5
	28	5 6 (8) (10)	28	32	9	12	9.5	4	M3
	34	6 (8) (10) (12) (14)	34	35	9.8	17	12	5	M3
	46	8 (10) (12) (14) (15) (17) (19)	46	44	12.6	22	16.5	6	M4
	55	12 14 15 17 19 20 22 24 25	55	55	16	26	20.5	7	M5

注：1. CP50AK 仅带 () 孔可选 2. CP50AK不可选55外径3. 惯性力矩按最大孔计算

No.	锁紧扭矩 (N·m)	额定扭矩 (N·m)	最高转速 (r/min)	惯性力矩 (kg·m²)	静态扭转刚度 (N·m/rad)	容许安装偏差			重量 (g)
						径向 (mm)	角向 (°)	轴向 (mm)	
21	1.2	1.2	10000	1.2×10^{-6}	900	0.1	1	±0.2	18
28	1.5	1.6	10000	4.68×10^{-6}	3600	0.15	1.2		42
34	1.5	4	10000	1.1×10^{-5}	5700	0.2	1.5		65
46	3.5	10	10000	4.7×10^{-5}	14500	0.25	1.5	±0.3	151
55	7	25	10000	1.19×10^{-4}	23000	0.25	1.5		260

键槽尺寸表



轴孔直径 d1 · d2	b		t	
	基准尺寸	容差	基准尺寸	容差
6~7.9	2	±0.0125	1.0	+0.1 0
8~10	3		1.4	
10.1~12	4		1.8	
12.1~17	5	±0.0150	2.3	
17.1~22	6		2.8	
22.1~30	8	±0.0180	3.3	+0.2 0
30.1~38	10			
38.1~44	12			
44.1~45	14	±0.0215	3.8	

分度盘

行星
减速机

联轴器·
万向节

免键衬套

轴承

凸轮·
滚子轴承

轴承座
组件

齿轮齿条·
磁力轮

转轴

悬臂销

铰链销

支点用
台阶螺丝