

联轴器 高性价比单膜片式 夹持型

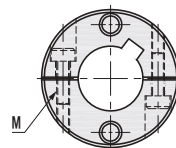
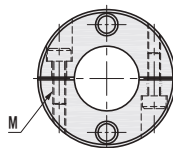
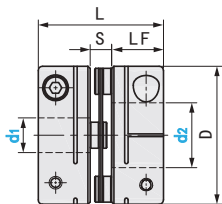
code  
5天发货

选型指南

举例	型号	d1	d2
标准	CPDSC 26 - 8 - 10	8	10
追加加工	CPDSC 26 - LDC7.5 - 10	8	10
	CPDSC 26 - LDC7.5 - RDG7.5	8	10

标准孔	带键槽孔			零件	材质	表面处理	附件
	两端键槽孔	d1端键槽孔	d2端键槽孔				
CPDSC	CPDSC	CPDSC	CPDSC	主体 膜片·销	铝合金 不锈钢	本色阳极 -	内六角 螺栓

- 轴孔内侧没有阳极处理
- 特点: 高刚性, 无间隙, 适用高精度、高速度的传动, 适合伺服马达

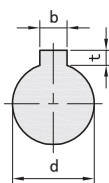


注: 选型时,  $d_1 \leq d_2$

Code	No.	d1, d2轴径 (带键槽孔孔径6以上可选)	D	L	LF	S	夹紧固栓	
							M	锁紧扭矩 (N·m)
标准孔 CPDSC	19	3 4 5 6 6.35 7 8	19	20	9	2	2-M2.5	1
	26	4 5 6 7 8 9 9.525 10 11	26	26	11.65	2.7	2-M3	1.5
	29	5 6 6.35 7 8 9 9.525 10 11 12	29	25.7	11.65	2.4	2-M3	1.5
两端键槽孔 CPDSC	33	5 6 6.35 7 8 9 9.525 10 11 12 14 15	33	28.5	12.25	4	2-M3	2
	34	6 6.35 7 8 9 9.525 10 11 12 12.7 14 15	34	32	14	4	2-M4	2.5
	39	8 9 9.525 10 11 12 12.7 14 15 16 18 19	39	34.5	15.5	3.5	2-M4	2.5
d1端键槽孔 CPDSC	44	8 9 9.525 10 11 12 12.7 14 15 16 18 19 22	44	34.5	15.5	3.5	2-M4	2.5
	56	12 14 15 16 18 19 20 22 24 25	56	45	19.75	5.5	2-M5	7
	68	15 16 19 20 22 24 25 28 30 35	68	54	23.35	7.3	2-M6	12
d2端键槽孔 CPDSC	82	22 24 28 30 35 38 40	82	69	30	9	2-M8	20
	94	25 28 30 35 38 40	94	68	30	8	2-M8	20
	104	30 35 38 40 42 45	104	70	30	10	2-M8	20

No.	额定扭矩 (N·m)	最大扭矩 (N·m)	容许偏角 (°)	静态扭 转刚度 (N·m/rad)	最高转速 (r/min)	惯性力矩 (kg·m <sup>2</sup> )	容许轴 向振幅 (mm)	重量 (g)
19	1	2	1	200	10000	$0.65 \times 10^{-6}$	±0.2	12
26	1.4	2.8	1	690	10000	$1.8 \times 10^{-6}$	±0.2	24
29	2	6	1	3700	10000	$6.7 \times 10^{-6}$	±0.2	35
33	2	8	1	5800	10000	$7.8 \times 10^{-6}$	±0.2	44
34	2.8	5.8	1	1650	10000	$7.2 \times 10^{-6}$	±0.2	46
39	5.8	11.6	1	2500	10000	$1.8 \times 10^{-5}$	±0.2	78
44	8.7	17.4	1	2900	10000	$2.5 \times 10^{-5}$	±0.2	96
56	25	50	1	8400	10000	$1.0 \times 10^{-4}$	±0.2	206
68	55	110	1	11500	10000	$1.9 \times 10^{-4}$	±0.2	366
82	80	160	1	14550	10000	$7.0 \times 10^{-3}$	±0.2	710
94	185	370	1	16900	10000	$1.23 \times 10^{-3}$	±0.2	960
104	255	510	1	25100	10000	$1.86 \times 10^{-3}$	±0.2	1190

追加加工	变更d1侧孔径	变更d2侧孔径
图纸		
指定方法	LDC7.5	RDG7.5
描述	●指定值在选型表最大和最小值之间 ●最小单位0.1mm	●指定值在选型表最大和最小值之间 ●最小单位0.1mm



键槽尺寸表

轴孔直径 d1 · d2	b		t	
	基准尺寸	容差	基准尺寸	容差
6~7.9	2	±0.0125	1.0	+0.1 0
8~10	3		1.4	
10.1~12	4		1.8	
12.1~17	5	±0.0150	2.3	
17.1~22	6		2.8	
22.1~30	8	±0.0180	3.3	+0.2 0
30.1~38	10			
38.1~44	12			
44.1~45	14	±0.0215	3.8	