

联轴器 梅花式 止动螺丝固定型

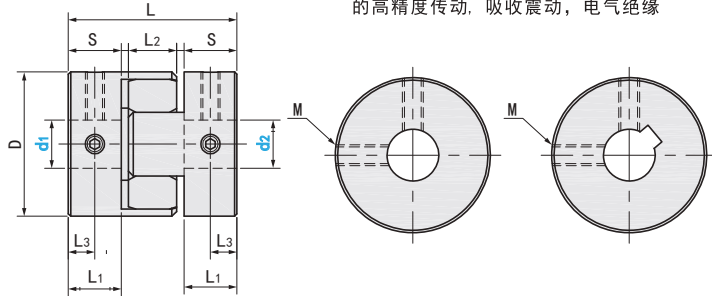
code 5天发货 code 7天发货 追加加工 7天发货

旋转运动部品

选型指南

举例	型号	d1	d2
标准	CPJX	25 - 8 - 10	
追加加工	CPJX	25 - LD07.5 - 10	
	CPJX	25 - LD07.5 - RD07.5	

Code				材质		表面处理	附件
标准孔	两侧键槽	d1端键槽	d2端键槽	本体	调整环		
CPJX	CPJXK	CPJXLK	CPJXRK	铝合金	聚氨酯	本色阳极	固定螺丝
CPJXS	CPJXSK	CPJXSLK	CPJXSrk	不锈钢	聚氨酯	-	



●特点: 低速时, 间隙为0, 适合低速大扭矩时的高精度传动, 吸收震动, 电气绝缘

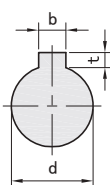
注: ①选型时, $d_1 \leq d_2$ ②不锈钢型仅有带*的尺寸

型号		d1, d2轴径 (带键槽孔孔径6以上可选)								D	L	L1	L2	S	L3	M
Code	No.															
标准孔 CPJX 两端键槽孔 CPJXK d1端键槽孔 CPJXLK d2端键槽孔 CPJXRK (铝合金型)	*14	3 4 5 6 6.35 7								14	22	7	6	1	3.8	4-M3
	*20S	4 5 6 6.35 7 8 9 9.25 10								20	25	8	7	1	4	4-M4
	*20	4 5 6 6.35 7 8 9 9.25 10								20	30	10	8	1	5.3	4-M4
	*25	4 5 6 6.35 8 9 9.25 10 11 12								25	34	11	10	1	5.6	4-M4
	*30	5 6 6.35 7 8 9 9.25 10 11 12 14 15 16								30	35	11	10	1.5	5.75	4-M4
标准孔 CPJXS 两端键槽孔 CPJXSK d1端键槽孔 CPJXSLK d2端键槽孔 CPJXSrk (不锈钢型)	*35	5 6 6.35 7 8 9 9.525 10 11 12 12.7 14 15 16								35	50	18.6	11.5	1.5	10	4-M5
	*40S	8 9 9.25 10 11 12 14 15 16 19 20 22 24								40	55	19.5	12	2	10	4-M5
	*40	8 9 9.25 10 11 12 14 15 16 19 20 22 24								40	66	25	12	2	12.75	4-M5
	*55	12 12.7 14 16 19 20 22 24 25 25.4 28 30								55	78	30	14	2	15.5	4-M5
	*65	14 15 16 19 20 22 24 25 25.4 28 30 35 38								65	90	35	15	2.5	18.1	4-M8
	*80	24 28 30 35 38 40 45								80	114	45	18	3	15	4-M8
	*95	30 35 38 40 45 50 55								95	126	50	20	3	20	4-M8
	*105	35 40 45 50 55 60								105	140	56	21	3.5	20	4-M8

注: 括弧内为不锈钢型的参数

No.	拧紧扭矩 (N·m)	额定扭矩 (N·m)	惯性力矩 (kg·m ²)	静态扭转刚度 (N·m/rad)	最高转速 (r/min)	径向偏差 (mm)	角向偏差 (°)	轴向偏差 (mm)	重量 (g)
14	0.7	2	2.0×10^{-7} (4.5)	22	10000	0.02	1	≤0.6	7
20S	1.7	5	1.0×10^{-6} (2.3)	50	10000	0.02	1	≤0.6	13
20	1.7	5	1.0×10^{-6} (2.5)	53	10000	0.02	1	≤0.6	18
25	1.7	10	5.0×10^{-6} (12)	90	10000	0.02	1	≤0.6	30
30	1.7	12.5	5.0×10^{-6} (14)	123	10000	0.02	1	≤0.6	46
35	4	15	7.6×10^{-6} (7.6)	200	10000	0.02	1	≤0.6	45
40S	4	17	3.5×10^{-5} (8.7)	1100	8000	0.02	1	≤0.8	120
40	4	17	3.8×10^{-5}	1140	7000	0.02	1	≤0.8	145
55	8.4	45	1.5×10^{-3}	2500	6000	0.02	1	≤0.8	320
65	12	108	3.6×10^{-3}	4800	5000	0.02	1	≤0.8	560
80	15	135	1.8×10^{-2}	3500	7000	0.02	1	≤1	950
95	15	260	2.0×10^{-2}	4600	6000	0.02	1	≤1	1800
105	15	430	3.2×10^{-2}	5800	5000	0.02	1	≤1	2400

变更d1侧孔径	变更d2侧孔径
指定方法: LD07.5	指定方法: RD07.5
描述: ●指定值在选型表最大值和最小值之间 ●最小单位0.1mm	描述: ●指定值在选型表最大值和最小值之间 ●最小单位0.1mm



键槽尺寸表

轴孔直径 d1 · d2	b		t	
	基准尺寸	容差	基准尺寸	容差
6~7.9	2	±0.0125	1.0	+0.1 0
8~10	3		1.4	
10.1~12	4	±0.0150	1.8	
12.1~17	5		2.3	
17.1~22	6	±0.0180	2.8	+0.2 0
22.1~30	8		3.3	
30.1~38	10			
38.1~44	12	±0.0215	3.8	
44.1~45	14			

分度盘

行星减速机

联轴器·万向节

免键衬套

轴承

凸轮·滚子轴承

轴承座组件

齿轮齿条·磁力轮

转轴

悬臂销

铰链销

支点用台阶螺丝