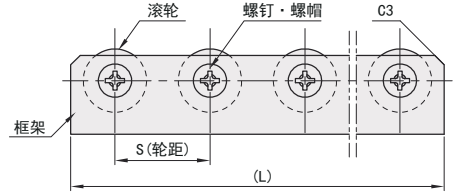


滚轮条 滚轮宽度100

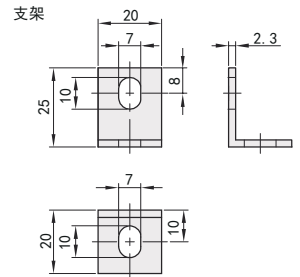
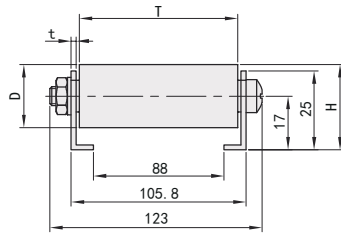
选型指南

举例	型号	追加工
标准	Code 轮数量	
追加工	GL38D 15	
	GL38D 15 - CC	

Code	轮距			滚轮		轴承 材质	框架 材质	螺丝·螺帽		支架	
	P=25	P=30	P=35	材质	表面处理			材质	表面处理	材质	表面处理
无支架型	GL38D	GL40D	GL48D	钢	铬酸盐光泽处理	钢	不锈钢	钢	铬酸盐光泽处理	-	-
	GL38DS	GL40DS	GL48DS	不锈钢	-	不锈钢		不锈钢	-	-	-
有支架型	GL38E	GL40E	GL48E	钢	铬酸盐光泽处理	钢		钢	铬酸盐光泽处理	钢	铬酸盐光泽处理
	GL38ES	GL40ES	GL48ES	不锈钢	-	不锈钢		不锈钢	-	-	-



追加工	变更倒角角度
图纸	CC
指定方法	CC
描述	●将型材边长的倒角尺寸C3变更为C8



型号		L			H	D	T	t	耐负载 (单个滚轮)
Code	轮数量	S=25	S=30	S=35					
	2	48	58	68	27	20	100	1.5	50khf (490N)
	3	73	88	103					
	4	98	118	138					
	5	123	148	173					
	6	148	178	208					
	7	173	208	243					
	8	198	238	278					
	9	223	268	313					
	10	248	298	348					
	11	273	328	383					
无支架型	12	298	358	418					
GL38D	13	323	388	453					
GL38DS	14	348	418	488					
GL40D	15	373	448	523					
GL40DS	16	398	478	558					
GL48D	17	423	508	593					
GL48DS	18	448	538	628					
带支架型	19	473	568	663					
GL38E	20	498	598	698					
GL38ES	21	523	628	733					
GL40E	22	548	658	768					
GL40ES	23	573	688	803					
GL48E	24	598	718	838					
GL48ES	25	623	748	873					
	26	648	778	908					
	27	673	808	943					
	28	698	838	978					
	29	723	868	1013					
	30	748	898	1048					
	31	773	928	1083					
	32	798	958	1118					
	33	823	988	1153					

- 输送机
- 同步带轮
- 免键同步带轮
- 同步惰轮
- 同步带
- 链轮链条
- 滚轮
- 传送类零件
- 平皮带
- 平皮带滑轮
- 圆皮带
- 圆皮带滑轮