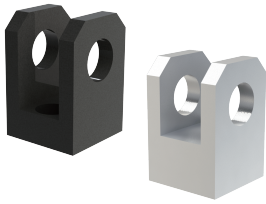


铰链座 中央安装型

选型指南

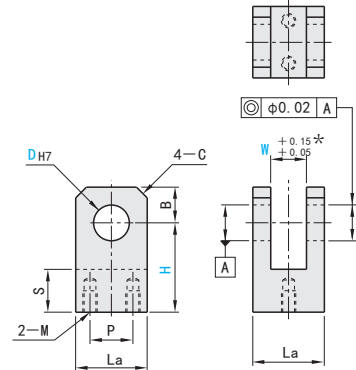
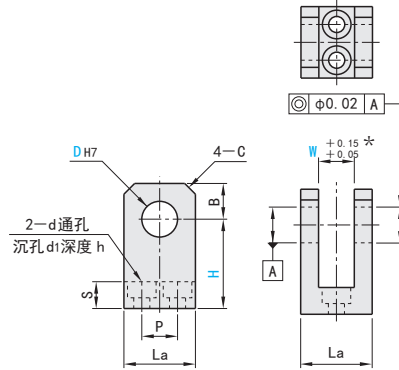
标准	举例	型号	W	H
	Code	D		
		JLZ24CB 8 - W6 - H25		



●沉孔型

Code		材质	表面处理
沉孔型	底部安装型		
JLZ24CB	JLZ25CB	S45C	四氧化三铁保护膜
JLZ24CN	JLZ25CN		镀镍
JLZ24S	JLZ25S	SUS304	-

●底部安装型



注：*选择W6以下时，W公差为+0.05~+0.2。

沉孔型

型号		W	H	La	P	B	C	S	d ₁	d	h
Code	DH7	指定单位1mm	指定单位1mm								
沉孔型 JLZ24CB JLZ24CN JLZ24S	4	4~12	12~20	16	8	4	3	5.5	6.5	3.5	3.6
	5		14~25								
	6	6~12	17~25	20	10	6	4	7.5	8	4.5	4.6
	8		17~30			8					
	10		22~35			10					
	12	10~20	22~35	28	14	12	5	9.5	9.5	5.5	5.6
13	26~40		13								
14	12~22		32	16	14						

底部安装型

型号		W	H	La	P	B	C	S	M
Code	DH7	指定单位1mm	指定单位1mm						
底部安装型 JLZ25CB JLZ25CN JLZ25S	4	4~12	15~20	16	10	4	3	10	M3
	5		20~35						
	6	6~12	20~35	20	12	6	4	12	M4
	8		30~45			8			
	10		30~45			10			
	12	10~20	30~45	28	14	12	5	14	M5
13	30~45		13						
14	12~22		32	16	14				

真空
发生器

真空吸盘

气动接头

气动配件

压头

浮动接头

连接类
零件

电磁阀

手动阀

空气调理

气缸

流体
控制阀

压力桶

点胶机