

## Combi-Säulengestelle mit unten stehenden Säulen

## Combi-die sets with down-mounted columns

## Combi-blocs à colonnes avec colonnes montées en bas

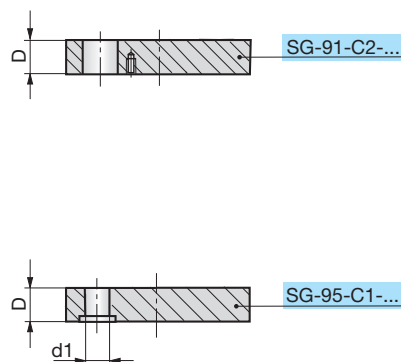
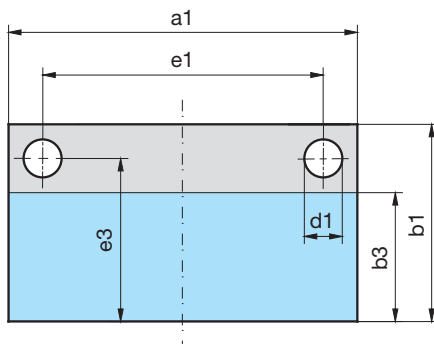
### Auswahl Gestellplatten

### Selection die set plates

### Sélection des plaques de bloc à colonnes



siehe Seite  
see page 4.64  
voir page



SG-95-C1-  
b1-a1-D-Mat

Mat.: 1.1730/C45W

Mat.: 3.4365 (AL)  
auf Anfrage / on request / sur demande

SG	b1	a1	C1 D	C2 D	b3	e1	e3	Ød1
SG-95-C1/ SG-91-C2	156	156	37	37	109	100	128	20
		196	37	37	109	140	128	20
		246	37	37	109	190	128	20
		311	37	37	109	255	128	20
	196	196	37	37	140	132	164	25
		246	37	37	140	182	164	25
		311	37	37	140	247	164	25
		396	37	37	140	332	164	25
		496	47	47	131	424	160	32
		626	47	47	131	554	160	32
	246	246	47	47	181	174	210	32
		311	47	47	181	239	210	32
		396	47	47	181	324	210	32
		496	47	47	181	424	210	32
		626	47 / 57	47 / 57	170	542	204	40
		706	47 / 57	47 / 57	170	622	204	40
	311	311	47	47	246	239	275	32
		396	47	47	246	324	275	32
		496	47 / 57	47 / 57	235	412	269	40
		626	47 / 57	47 / 57	235	542	269	40
		706	47 / 57	47 / 57	235	622	269	40
		796	47 / 57	47 / 57	235	712	269	40
	396	396	47 / 57	47 / 57	320	312	354	40
		496	47 / 57	47 / 57	320	412	354	40
		626	57 / 67	57 / 67	309	530	348	50
		706	57 / 67	57 / 67	309	610	348	50
		796	57 / 67	57 / 67	309	700	348	50
	496	496	57 / 67	57 / 67	409	400	448	50
626		57 / 67	57 / 67	409	530	448	50	
706		57 / 67	57 / 67	409	610	448	50	
796		57 / 67	57 / 67	409	700	448	50	
626	626	57 / 67	57 / 67	539	530	578	50	
	706	57 / 67	57 / 67	539	610	578	50	
	796	57 / 67	57 / 67	539	700	578	50	