

Combi-Säulengestelle mit oben hängenden Säulen

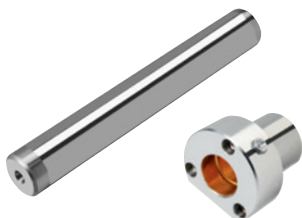
Combi-die sets with aerial-mounted columns

Combi-blocs à colonnes avec colonnes montées en haut

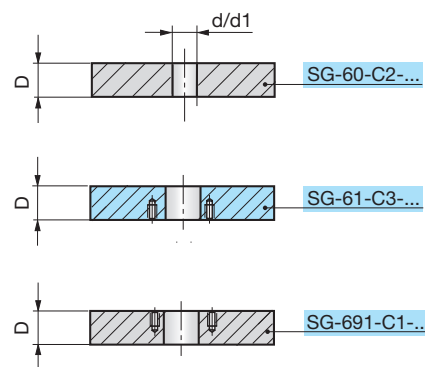
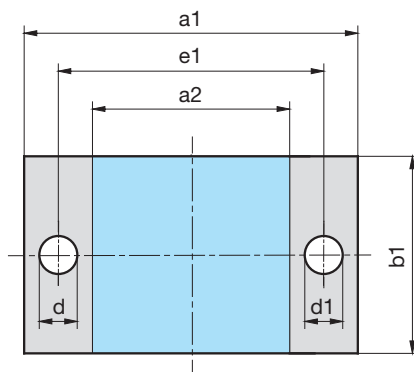
Auswahl Gestellplatten

Selection die set plates

Sélection des plaques de bloc à colonnes



siehe Seite
see page 4.60
voir page



4



SG-691-C1-
b1-a1-D-Mat

Mat.: 1.1730/C45W

Mat.: 3.4365 (AL)
auf Anfrage / on request / sur demande

SG	b1	a1	C1 D	C2 D	C3 D	a2	e1	Ød	Ød1
SG-691-C1/ SG-60-C2/ SG-61-C3	156	156	37	27 / 37	27	62	100	19	20
		196	37	27 / 37	27	102	140	19	20
		246	37	27 / 37	27	152	190	19	20
		311	37	27 / 37	27	217	255	19	20
	196	196	37	27 / 37	27	84	132	24	25
		246	37	27 / 37	27	134	182	24	25
		311	37	27 / 37	27	199	247	24	25
		396	37	27 / 37	27	284	332	24	25
		496	47	37 / 47	27	366	424	30	32
		626	47	37 / 47	27	496	554	30	32
	246	246	47	37 / 47	27	116	174	30	32
		311	47	37 / 47	27	181	239	30	32
		396	47	37 / 47	27	266	324	30	32
		496	47	37 / 47	27	366	424	30	32
		626	47 / 57	47 / 57	27	474	542	38	40
		706	47 / 57	47 / 57	27	554	622	38	40
	311	311	47	37 / 47	27	181	239	30	32
		396	47	37 / 47	27	266	324	30	32
		496	47 / 57	47 / 57	27	344	412	38	40
		626	47 / 57	47 / 57	27	474	542	38	40
		706	47 / 57	47 / 57	27	554	622	38	40
		796	47 / 57	47 / 57	27	644	712	38	40
	396	396	47 / 57	47 / 57	37	244	312	38	40
		496	47 / 57	47 / 57	37	344	412	38	40
626		57 / 67	57 / 67	37	452	530	48	50	
706		57 / 67	57 / 67	37	532	610	48	50	
796		57 / 67	57 / 67	37	622	700	48	50	
496	496	57 / 67	57 / 67	37	322	400	48	50	
	626	57 / 67	57 / 67	37	452	530	48	50	
	706	57 / 67	57 / 67	37	532	610	48	50	
	796	57 / 67	57 / 67	37	622	700	48	50	
626	626	57 / 67	57 / 67	37	452	530	48	50	
	706	57 / 67	57 / 67	37	532	610	48	50	
	796	57 / 67	57 / 67	37	622	700	48	50	