

## Combi-Säulengestelle mit oben hängenden Säulen

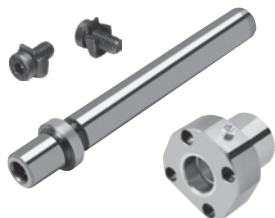
## Combi-die sets with aerial-mounted columns

## Combi-blocs à colonnes avec colonnes montées en haut

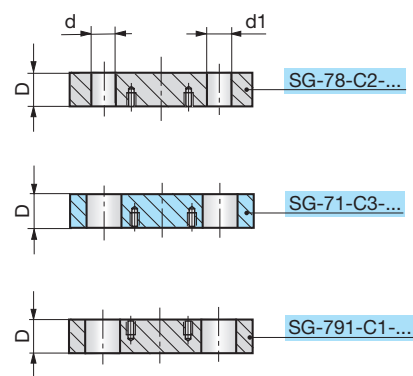
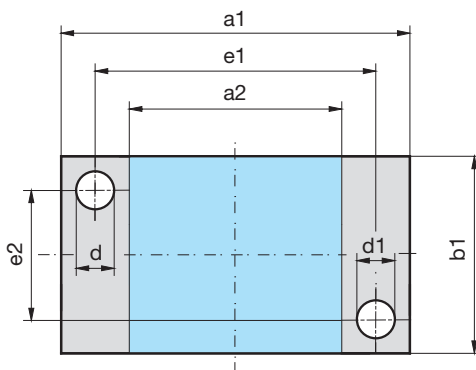
### Auswahl Gestellplatten

### Selection die set plates

### Sélection des plaques de bloc à colonnes



siehe Seite  
see page 4.68  
voir page



4



SG-791-C1-  
b1-a1-D-Mat

Mat.: 1.1730/C45W

Mat.: 3.4365 (AL)  
auf Anfrage / on request / sur demande

SG	b1	a1	C1 D	C2 D	C3 D	a2	e1	e2	Ød	Ød1
SG-791-C1/ SG-78-C2/ SG-71-C3	156	156	37	27 / 37	27	62	100	100	19	20
		196	37	27 / 37	27	102	140	100	19	20
		246	37	27 / 37	27	152	190	100	19	20
		311	37	27 / 37	27	217	255	100	19	20
	196	196	37	27 / 37	27	84	132	132	24	25
		246	37	27 / 37	27	134	182	132	24	25
		311	37	27 / 37	27	199	247	132	24	25
		396	37	27 / 37	27	284	332	132	24	25
		496	47	37 / 47	27	366	424	124	30	32
		626	47	37 / 47	27	496	554	124	30	32
	246	246	47	37 / 47	27	116	174	174	30	32
		311	47	37 / 47	27	181	239	174	30	32
		396	47	37 / 47	27	266	324	174	30	32
		496	47	37 / 47	27	366	424	174	30	32
		626	47 / 57	47 / 57	27	474	542	162	38	40
		706	47 / 57	47 / 57	27	554	622	162	38	40
	311	311	47	37 / 47	27	181	239	239	30	32
		396	47	37 / 47	27	266	324	239	30	32
		496	47 / 57	47 / 57	27	344	412	227	38	40
		626	47 / 57	47 / 57	27	474	542	227	38	40
706		47 / 57	47 / 57	27	554	622	227	38	40	
796		47 / 57	47 / 57	27	644	712	227	38	40	
396	396	47 / 57	47 / 57	37	244	312	312	38	40	
	496	47 / 57	47 / 57	37	344	412	312	38	40	
	626	57 / 67	57 / 67	37	452	530	300	48	50	
	706	57 / 67	57 / 67	37	532	610	300	48	50	
	796	57 / 67	57 / 67	37	622	700	300	48	50	
496	496	57 / 67	57 / 67	37	322	400	400	48	50	
	626	57 / 67	57 / 67	37	452	530	400	48	50	
	706	57 / 67	57 / 67	37	532	610	400	48	50	
	796	57 / 67	57 / 67	37	622	700	400	48	50	
626	626	57 / 67	57 / 67	37	452	530	530	48	50	
	706	57 / 67	57 / 67	37	532	610	530	48	50	
	796	57 / 67	57 / 67	37	622	700	530	48	50	