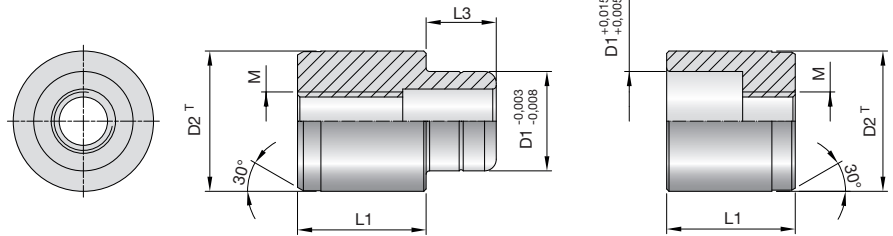


1

### Zentriereinheiten

### Centring elements

### Unités de centrage



**Z60-**

Mat.: ST  
58+2HRC

**Z60-D2**



\* nicht im Lieferumfang enthalten  
not included in the extent of delivery  
non compris dans le volume de livraison

D2	T	D1	L1	L2	L3	M
8	+0,01/+0,02	6	9	19	4	M4
10	+0,01/+0,02	7	10	21	5,5	M4
12	+0,01/+0,02	8,5	11	23	6	M5
14	+0,015/+0,025	10	13	27	7	M6
16	+0,015/+0,025	11	15	31	9	M6
18	+0,015/+0,025	12	17	35	10	M6
20	+0,015/+0,025	13	19	39	11	M6

